

# SETEMBRE 2020

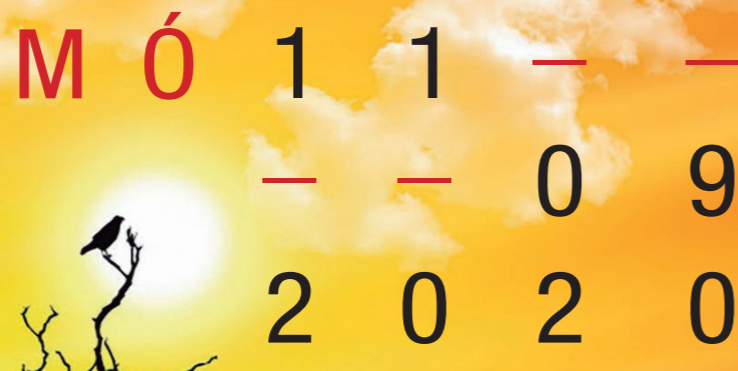
## Dijous 10

Matí • Passeig de les Corts Catalanes  
**MERCAT SETMANAL**

Mercat ambulant de productes d'alimentació, roba, complements, etc.

## Divendres 11

11.00 h • Plaça Rafael Casanova  
**DIADA NACIONAL DE CATALUNYA**



### Sardanes i ofrena floral

Org. Penya Blaugrana de Montmeló  
Col. Ajuntament de Montmeló

17.45 h • Llosa antiga estació  
**CONCENTRACIÓ 11S-2020**  
Concentració amb motiu de la Diada Nacional de Catalunya.

el deure de **CONSTRUIR** | el dret a **SER**  
un **FUTUR MILLOR** | **INDEPENDENTS**

#XarxaIndependència

assemblea

Cal inscripció prèvia a:  
[www.inscriu.me/ca/11s-2020-a-montmelo](http://www.inscriu.me/ca/11s-2020-a-montmelo)

### Normativa covid

- Espai de 2 metres entre els manifestants
- Mascareta obligatòria

Org. ANC Montmeló i Òmnium Montmeló

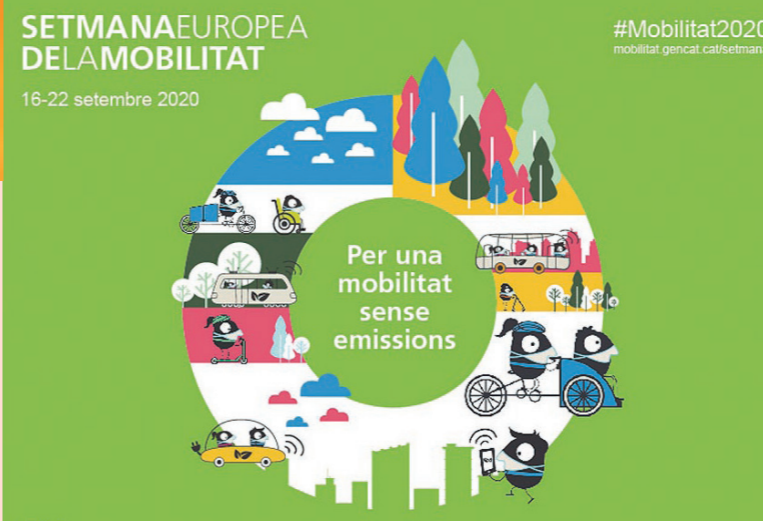
## Dies 16 i 18

De 18.00 a 20.00 h • Taller virtual  
**TALLER PER A ENTITATS**



Eines de Gestió en línia i treball en xarxa.  
Taller virtual per entitats.  
Inscripció a [participació@montmelo.cat](mailto:participació@montmelo.cat)

## Del 16 a 22 SETMANA EUROPEA DE LA MOBILITAT



L'Ajuntament de Montmeló treballa per tal de promoure **hàbits de mobilitat més sostenibles, segurs i saludables** com són els desplaçaments a peu, en bicicleta o amb vehicle elèctric, així com visualitzar els canvis en l'ús de l'espai públic, millorar la qualitat de l'aire i la reducció de la contaminació i, un any més, s'adhereix a la Setmana Europea de la Mobilitat.

**Les activitats presencials s'han vist afectades** per les normes de seguretat imposades per la Covid-19 i des de la regidoria de Mobilitat s'han programat reunions amb diferents entitats **per planificar accions futures.**

## Dimarts 22

De 08.00 a 20.00 h  
**DIA SENSE COTXES**

### Activitat de la Setmana de la Mobilitat

Es tancarà al trànsit de vehicles motoritzats en els carrers d'accés a l'escola Pau Casals, Sant Jordi i el tram del carrer de Vic des de Doctor Ferran fins a Miquel Biada.

## Dissabte 26

20.00 h • Sala Polivalent  
**AMOR OSCURO (SONETOS)**  
Obra teatral produïda per Viridiana, Centro de Producción Teatral.



Treball escènic sobre la història dels **Sonetos del Amor Oscuro**. Versos desapareguts d'un poeta desaparegut (Federico García Lorca).

Una història de por i silenci. Onze poemes i una vida. **Els millors poemes de Federico, els últims que va escriure**, els que més diuen sobre ell. L'amor ocult, l'amor extrem, l'amor desbordat. Onze moments de l'amor torturat i ocult del poeta.

- Espectacle en castellà
- Durada: 55 minuts
- Aforament màxim 80 persones
- Recomanable per a majors de 18 anys.

Venda d'entrades a [www.entrapolis.com](http://www.entrapolis.com)

- Entrada general 12 €
- Carnet jove i biblioteca 9 €
- Jubilats i menors 7 €

# SETEMBRE

# 2020

dl	dt	dc	dj	dv	ds	dg
	1	2	3	4	5	6
7	8	9	10	11	12	13
14	15	16	17	18	19	20
21	22	23	24	25	26	27
28	29	30				

MONTMELÓ

# ACTIVITATS DIRIGIDES

## TEMPORADA 2020-2021

### INSCRIPCIÓ

Lloc **Pavelló Municipal**  
Info. **esports@montmelo.cat**  
**93 568 28 07**

### MATÍ / PISTA DEL PAVELLÓ

Dimarts	loga-Pilates	<b>09.30 h</b>
	Gym gent gran	<b>10.30 h</b>
	Pilates embarassades	<b>10.30 h</b>
Dijous	loga-Pilates	<b>09.30 h</b>
	Gym Gent Gran	<b>10.30 h</b>
	Pilates embarassades	<b>10.30 h</b>

### TARDA / GIMNÀS DE L'ESCOLA SANT JORDI

Dilluns	Pilates	<b>17.00 h</b>
	Pilates	<b>18.00 h</b>
	Cardio tono	<b>19.00 h</b>
Dimarts	ARE mitjà	<b>18.10 h</b>
	ARE superior	<b>19.00 h</b>
Dimecres	Pilates	<b>17.00 h</b>
	Pilates	<b>18.00 h</b>
	Cardio tono	<b>19.00 h</b>
Dijous	ARE mitjà	<b>18.10 h</b>
	ARE superior	<b>19.00 h</b>
Divencres	Fit corporal	<b>17.00 h</b>
	Tabata	<b>18.00 h</b>

### PREUS

Matrícula noves inscripcions	<b>30,60 €</b>
Abonament act. dirigides i fitness	<b>28,56 €</b>
Pensionistes +55 i jubilats	<b>15,30 €</b>
Abonament activitats dirigides	<b>21,42 €</b>
Pensionistes +55 i jubilats	<b>10,71 €</b>
Activitat Gym Gent Gran	<b>22,44 €</b>

### A TENIR EN COMPTE

Cal omplir i presentar el full d'inscripció.

Les persones inscrites abans de l'abril de 2021 empadronades a Montmeló, podran gaudir de l'abonament individual de les piscines temporada 2021. Aquest punt pot variar degut a la COVID-19.

Les persones inscrites abans de l'abril de 2021 de fora de Montmeló, podran gaudir d'un abonament B10 de les piscines temporada 2021. Aquest punt pot variar degut a la COVID-19.

Baixa: abans del 13 del mes en curs.

Els horaris poden variar segons les necessitats.

### MESURES COVID

Cal portar la mascareta fins el moment de realitzar la pràctica esportiva.

Cal portar estoreta pròpia, tovallola petita i bidonet d'aigua.

S'ha de mantenir la distància mínima obligatòria.

# ESCOLA ESPORTIVA

## TEMPORADA 2020-2021

### PREINSCRIPCIÓ

Dies **De l'1 al 18 de setembre**  
**A partir de gener de 2021 - P3**

Lloc **De forma telemàtica a l'apartat de tràmits del web de l'Ajuntament**

Info. **esports@montmelo.cat**  
**93 572 10 33**

### HORARI

**P3:** Dimarts i dijous, de 17 a 18 h (sala karate).  
Inscripcions del 16 al 20 de novembre.  
Inici gener 2021.

**P4:** Dimarts i dijous, de 16.45 a 18 h

**P5:** Dilluns i dimecres, de 16.45 a 18 h

**Prebenjamí (1r i 2n):**  
Dimarts i dijous, de 16.45 a 18.30 h

**Prebenjamí handbol (1r i 2n):**  
Dilluns i dimecres, de 16.45 a 18.30 h

**Prebenjamí futbol sala (1r i 2n):**  
Dimarts i dijous, de 16.45 a 18.30 h

**Prebenjamí bàsquet (1r i 2n):**  
Dilluns i dimecres, de 16.45 a 18.30 h

**Esportiu (3r a 6è):**  
Dimarts i dijous, de 16.45 a 18.30 h

**Esport Adaptat:**  
Dilluns i dimecres, de 17.30 a 18.30 h

### PREUS

Matrícula (només nous inscrits)	<b>25,00 €</b>
Mensualitat	<b>20,40 €</b>
Assegurança (en funció del grup)	<b>9 ó 10 €</b>

### CALENDARI

Inici **5 o 6 d'octubre de 2020**  
(en funció del grup)

**Gener de 2021 - P3**

Finalització **2 o 3 de juny de 2021**  
(en funció del grup)

### Vacances en funció del calendari escolar

### A TENIR EN COMPTE

Cal omplir i presentar el full d'inscripció.

Bonificacions: en funció de la renda familiar

Baixa: abans del 13 del mes en curs

Equipació esportiva: samarreta, pantaló curt i calçat esportiu. La poden portar posada o canviar-se abans de començar l'activitat. Un cop acabada l'activitat poden dutxar-se. En aquest cas, hauran de portar xancletes, sabó, tovallola i roba neta (millor si està marcada).

### MESURES COVID

Cal portar la mascareta fins el moment de realitzar la pràctica esportiva.

S'ha de mantenir la distància mínima obligatòria.

# LA TORRETA

## TALLERS 2020-2021

### INSCRIPCIÓ

Dies **Del 14 al 22 de setembre**  
**de 16 a 20 h**

Lloc **Centre Cultural La Tirreta**

Horari **Dies 14, 15 i 16 de setembre**  
Alumnat adut del curs anterior

**Dies 15 i 16 de setembre**  
Alumnat infantil del curs anterior  
(a partir de les 18)

**Dies 17 i 18 de setembre**  
Alumnat nou del municipi

**Dies 21 i 22 de setembre**  
Alumnat fora del municipi

Info. **latorreta@montmelo.cat**  
**93 568 28 07**

### TALLERS INFANTILS I JUVENILS D'OCTUBRE A JUNY

#### Ceràmica i Arts Plàstiques

Grup dijous (P5 a 3r)	<b>17.00h - 18.30 h</b>
Grup divendres (resta d'edats)	<b>17.00h - 18.30 h</b>
Preu trimestral	<b>43,35 €</b>

#### Dansa Creativa

Grup divendres (3r-4rt ESO)	<b>15.45 - 16.45 h</b>
Grup divendres (P4-P5)	<b>17.00 - 18.00 h</b>
Grup divendres (1r-2r)	<b>18.00 - 19.00 h</b>
Grup divendres (3r-4t)	<b>19.00 - 20.00 h</b>
Grup divendres (5è-2n ESO)	<b>20.00 - 21.00 h</b>
Preu trimestral	<b>32,00 €</b>

#### Percussió amb bidons

Grup dilluns (P4-6è)	<b>de 17.15 a 18.15 h</b>
Preu trimestral	<b>45,00 €</b>

#### Iniciació al dibuix / Manga, còmic, etc

Grup divendres (P4-6è)	<b>17.00 - 18.00 h</b>
Preu trimestral	<b>42,00 €</b>

### TALLERS ADULTS / D'OCTUBRE A JUNY

#### Batucada i bidons

Grup dilluns	<b>18.30 - 20.00 h</b>
Preu mensual	<b>25,00 €</b>

#### Dansa del ventre

Grup dilluns	<b>19.00 a 20.30 h</b>
Grup dimecres	<b>19.00 a 20.30 h</b>
Preu mensual	<b>19,00 €</b>

#### Dibuix i Pintura

Grup dilluns	<b>17.30 - 19.30 h</b>
Grup dimecres	<b>17.00 - 19.00 h</b>
Preu mensual	<b>30,00 €</b>
Org. Col·lectiu d'antics alumnes	

### Fotografia Digital

Per a cursar el 2n i el 3r nivell, cal haver cursat els nivells inferiors a La Torreta centre cultural  
Imprescindible càmera fotogràfica reflex digital

Grup 1r nivell, dimecres	<b>19.30 - 21.30 h</b>
Grup 2n nivell, dimarts de	<b>19.00 - 21.00 h</b>
Grup 3r nivell, dijous	<b>19.30 - 21.30 h</b>
Preu per nivell	<b>75,00 €</b>
Durada	<b>12 sessions</b>

### Hipobabys / Nadons fins a 12 mesos

Grup dimarts	<b>11.00 - 12.00 h</b>
Preu trimestral	<b>57,70 €</b>

### Hipopilates

Grup dimarts	<b>09.30 - 10.30 h</b>
Grup 2 dies setmana dimarts	<b>19.15 - 20.15 h</b>
dijous	<b>19.00 - 20.00 h</b>
Grup dimarts	<b>20.40 - 21.40 h</b>
Grup dijous	<b>20.30 - 21.30 h</b>
Preu trimestral (1 dia setmana)	<b>54,70 €</b>
Preu trimestral (2 dies setmana)	<b>109,40 €</b>

### loga i Relaxació

Grup avançat dilluns i dimecres	<b>15.30 - 17.00 h</b>
Grup avançat dilluns i dimecres	<b>21.00 - 22.15 h</b>
Grup inicial: dimarts i dijous	<b>21.00 - 22.15 h</b>
Preu mensual	<b>29,00 €</b>

### Manualitats

Grup dilluns	<b>10.00 - 12.00 h</b>
Grup divendres	<b>16.00 - 18.00 h</b>
Grup divendres	<b>18.15 - 20.15 h</b>
Preu mensual	<b>23,75 €</b>

### Meditació amb instruments

Concert meditatiu amb bols tibetans, de quars, gongs i altres instruments sanadors

Un dilluns al mes (a concretar)	<b>20.00 a 22.00 h</b>
Preu	<b>Gratuït</b>
Org. Dona Sapiens	

### Patchwork

Grup dimarts	<b>18.30 - 20.30 h</b>
Grup dimecres	<b>18.30 - 20.30 h</b>
Preu mensual	<b>23,75 €</b>

### Pintura Creativa

Grup divendres	<b>15.00 - 17.00 h</b>
Preu mensual	<b>30,00 €</b>

### Pintura de Roba

Grup dilluns	<b>16.00 - 18.00 h</b>
Preu mensual	<b>23,75 €</b>

### Restauració

Grup dimarts i dijous	<b>18.00 - 20.00 h</b>
Org. Col·lectiu d'antics alumnes	

Els tallers poden portar un càrrec de material addicional a compte del participant.

La realització dels tallers es podria veure alterada per les mesures imposades per la Covid-19.

### MESURES COVID

Cal portar la mascareta.

S'ha de mantenir la distància mínima obligatòria.

## ALTRES TALLERS

### Escola d'escacs

Dies	De dilluns a dijous de 17.30 a 20.30 h
Nivells	Iniciació i perfeccionament a partir de 6 anys
Info.	flancderei@gmail.com
Org.	Club d'Escacs Montmeló

### Classes de flamenc i sevillanes

Dies	Dimarts i dimecres a les tardes
Info.	669 761 443 – 687 321 859
Org.	Esbart Dansaire de Montmeló

## CASAL GENT GRAN

### TALLERS 2020-2021

Degut a la situació originada per la Covid-19 pel curs 2020-21 el Casal de la Gent Gran té provisionalment **nova ubicació**, en el **Centre de Formació i Recursos G2M**, edifici B, planta baixa.

### INSCRIPCIÓ

Dies	Del 7 al 23 de setembre Inici del curs l' 1 d' octubre
Lloc	Centre Formació i Recursos G2M
Horari	De 9 a 13 h i de 16 a 19 h
Info.	663 213 898
Org.	Casal de la Gent Gran Montmeló

## CURSOS DE CATALÀ

### CURS 2020-2021

Montmeló farà un curs de Bàsic 1 els dimarts i dijous de 9.15 h a 11.15 h

Des de l'Oficina de Català es faran proves de nivell i inscripcions a cursos d'altres poblacions de la comarca.

### INSCRIPCIÓ

Dies	Del 17 al 25 de setembre Dies 15, 16, 22 i 23 de setembre de 10 a 13 h i de 16 a 19 h
Lloc	Centre cultural la Torreta C. de Folch i Torres, 2
Info.	montmelo@cpnl.cat
Org.	Oficina Català Montmeló CPNL

## CENTRE FORMACIÓ ADULTS

### CURS 2020-2021

#### MATRICULACIÓ

Dies	Del 2 al 10 de setembre
Lloc	Centre Formació i Recursos G2M
Horari	De 10 a 13 h i de 16 a 20 h
Info.	93 572 09 97 - 671 469 955
Org.	CFA Montmeló

#### OFERTA FORMATIVA

Curs de preparació per a les Proves d'Accés a Cicles Formatius de Grau Superior

Curs de preparació per a les Proves d'Accés a Cicles Formatius de Grau Mitjà

Preparació per a les Proves d'obtenció del títol de Graduat en Educació Secundària Obligatoria

Anglès nivell 1 (Certificació A1), nivell 2 (Certificació A2 i nivell 3 (Certificació A2+))

Anglès: curs de preparació per a la prova lliure per a l'obtenció del Certificat de nivell intermedi (B1) de les Escoles Oficials d'Idiomes.

Francès nivell 1

Alfabetització

Castellà nivell 1 (Certificació A1) i nivell 2 (Certificació A2)

Informàtica: Word, Internet, Excel

Coneixements bàsics (lectura i escriptura, càlcul i lògica, història i actualitat)

Taller de memòria

## ESCOLA MUNICIPAL MÚSICA

### CURS 2020-2021

#### MATRICULACIÓ

Dies	Matrícula oberta
Lloc	Escola Municipal de Música
Horari	dilluns de 15 a 20.30 h i de dimarts a divendres de 9 a 14.30 h
Info.	escola.musica@montmelo.cat 667 872 816
Org.	EMM Montmeló

#### OFERTA FORMATIVA

Música en família (0-3 anys)

Sensibilització musical (3-5 anys)

Prellenguatge musical i roda d'instruments (6 anys)

Llenguatge musical mitjançant Aula Virtual (a partir de 7 anys)

Classes d'instrument: flauta, saxo, violí, violoncel, contrabaix, baix elèctric, guitarra, guitarra elèctrica, percussió i piano. (a partir de 7 anys)

Agrupacions instrumentals (a partir de 7 anys)

Taller d'expressió vocal i corporal (12-16 anys)

Tallers al Casal de la Gent Gran

Cor Gòspel

Cantagran (majors de 60 anys)

#### Aquest curs s'inicien nous projectes:

Embaràs musical

Taller de batucada (de gener fins carnestoltes)

Recuperació de les caramelles amb 3 assajos (adreçat a totes les edats)

## Farmàcies de guàrdia

### SETEMBRE 2020

Horari: de 09.00 a 20.30 h

Dia • Farmàcia	Dia • Farmàcia
1 • Fajas	16 • Margarita Colls
2 • Mil-lenari	17 • Fajas
3 • Coll Casulleras	18 • Mil-lenari
4 • Margarita Colls	19 • Mil-lenari
5 • Margarita Colls	20 • Mil-lenari
6 • Margarita Colls	21 • Coll Casulleras
7 • Fajas	22 • Margarita Colls
8 • Mil-lenari	23 • Fajas
9 • Coll Casulleras	24 • Mil-lenari
10 • Margarita Colls	25 • Coll Casulleras
11 • Fajas	26 • Coll Casulleras
12 • Fajas	27 • Coll Casulleras
13 • Fajas	28 • Margarita Colls
14 • Mil-lenari	29 • Fajas
15 • Coll Casulleras	30 • Mil-lenari

Coll Casulleras	C. Diputació 17	935681718
Fajas	Av. Pompeu Fabra10	935680288
Margarita Colls	Pg. Corts Catalanes10	931305542
Coll Casulleras	Av. Mil-lenari 7	935722817

Emergències		112
Urgències Salut	Catsalut Respon	061
Polícia Local		935720300

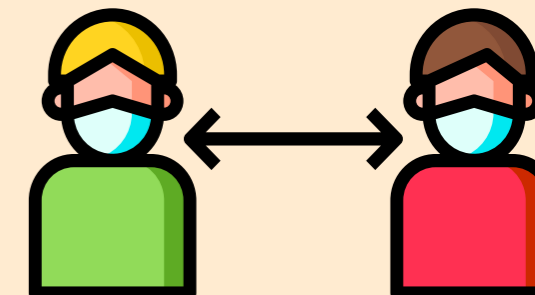


## AGENDA 2030

## Mesures de seguretat Covid-19



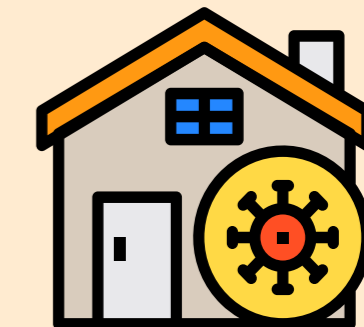
Feu servir la mascareta



Mantingueu la distància de seguretat



Renteu-vos sovint les mans o feu servir solució alcohòlica



Si teniu símptomes  
quedeu-vos a casa i truqueu al 061

## PROTEGIU-VOS

Per frenar la transmissió del virus

