

FARMÀCIES DE GUÀRDIA SETEMBRE 2018

Horari: de 09.00 a 00.30 h

- | | |
|----------------------|----------------------|
| 1 • Coll Casulleras | 16 • Mil-lenari |
| 2 • Coll Casulleras | 17 • Mil-lenari |
| 3 • Coll Casulleras | 18 • Coll Casulleras |
| 4 • Fajas | 19 • Fajas |
| 5 • Mil-lenari | 20 • Mil-lenari |
| 6 • Coll Casulleras | 21 • Coll Casulleras |
| 7 • Fajas | 22 • Coll Casulleras |
| 8 • Fajas | 23 • Coll Casulleras |
| 9 • Fajas | 24 • Coll Casulleras |
| 10 • Fajas | 25 • Fajas |
| 11 • Mil-lenari | 26 • Mil-lenari |
| 12 • Coll Casulleras | 27 • Coll Casulleras |
| 13 • Fajas | 28 • Fajas |
| 14 • Mil-lenari | 29 • Fajas |
| 15 • Mil-lenari | 30 • Fajas |

Farmàcies de Montmeló

- | | |
|--|--------------|
| Farmàcia Casulleras
C. Diputació, 17 | 93 568 17 18 |
| Farmàcia Fajas
Av. Pompeu Fabra, 10 | 93 568 02 88 |
| Farmàcia Mil-lenari
Av. del Mil-lenari, 7 | 93 572 28 17 |

- Emergències **112**
- Urgències Salut - Catsalut Respon **061**

- DNI** Propera renovació
- | | |
|-------------|--------------------------------|
| 27 setembre | Es dona número |
| 4 octubre | Presentació de la documentació |
| 11 octubre | Recollida del DNI |

- OAC** Horari d'atenció al públic
- Matins: de dilluns a divendres de 8 a 14 h
Tardes: dimarts i dijous de 16 a 18.30 h

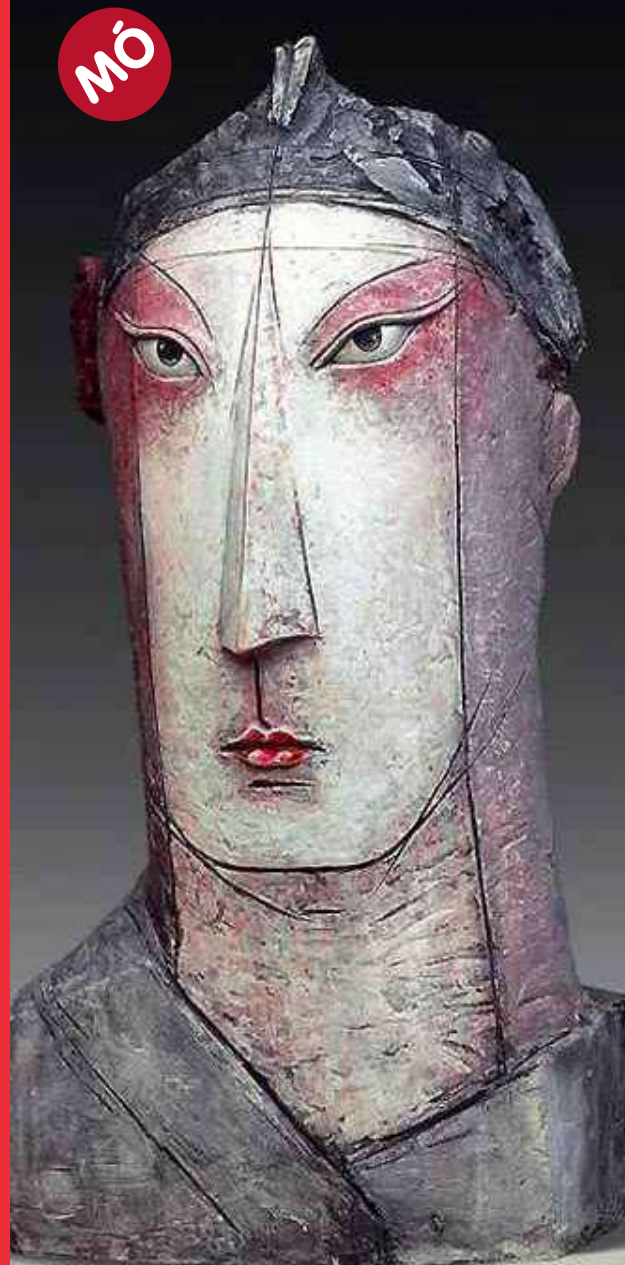
- OMIC** Horari d'atenció al públic
- A l'Ajuntament: dimarts i dijous de 16 a 19 h

- OLH** Horari d'atenció al públic
- A l'Ajuntament: dimarts i dijous de 16 a 18.30 h

+ informació a la web municipal: www.montmelo.cat
Preguntes/suggeriments: comunicacio@montmelo.cat



www.montmelo.cat



SETEMBRE 2018

MONTMELÓ

dl	dm	dc	dj	dv	ds	dg
					1	2
3	4	5	6	7	8	9
10	11	12	13	14	15	16
17	18	19	20	21	22	23
24	25	26	27	28	29	30

SETEMBRE 2018

DIUMENGE 9

18.00 h - Sala Polivalent

EL TRÀMIT

Preestrena d'aquest espectacle teatral que posteriorment s'estrenarà al teatre Borràs.

Direcció: Martí Torras Mayneris
Guió: Fernando Trias de Bes
Intèrprets: David Bagés, Mònica Glaenzel, Àlex Casanovas, Xavier Serrano, Manel Sans i Susanna Garachana



Sinopsi: Tres científics són secretament citats en unes dependències d'una Unitat d'Intel·ligència de l'Estat per elaborar un peritatge insòlit: els diuen haver trobat a un extraterrestre i hauran de dictaminar si és o no és un alienígena.

"El tràmit" és una comèdia d'humor negre on res és el que sembla, amb un to realista i molta crítica social. Parla de la corrupció i de la poca privadesa i seguretat de les noves tecnologies.

Preus: **Entrada general 12€ - Carnet jove 9€ Jubilats i menors 7€ - Aforament limitat**

Venda entrades: www.tictactiquet.com
Info: www.salapolivalent.montmelo.cat

DIMARTS 11

11.00 h - Plaça de Rafael Casanova
DIADA NACIONAL DE CATALUNYA



11.00 h: **Sardanes amb la Cobla Súrria**
11.30 h: **Ofrena Floral**
12.00 h: **Sardanes-Vermut amb la Cobla Súrria**
Org. **Penya Blaugrana de Montmeló**

DISSABTE 15

10.00 h - Camp Municipal de Futbol
XVII MEMORIAL ISIDRE VENDRELL
Categoria Aleví. Final a les 14.30 h.
Org. **CF Montmeló UE**

Matí i tarda - Sala Polivalent

VII JORNADES DE SIMULACIÓ HISTÒRICA "BATALLS DEL S.XX"
Tot el relacionat amb la simulació de batalles històriques amb figures. **Tornejos, premis, mercadillo de productes, pintura de figures...**
Org. **Ludus Historiae**

DEL 16 AL 22

SETMANA EUROPEA DE LA MOBILITAT 2018

DIUMENGE 16

MARXA NÒRDICA - 9.30 h - Plaça de la Vila
Recorregut saludable fins a l'Anella Verda. Servei de préstec de pals. Cal inscripció prèvia.
Col. **Diputació de Barcelona**

DIES 17, 18, 19 i 20 CAMINADES ESCOLARS

Durant quatre dies, els diferents centres educatius de Montmeló, realitzaran sortides a peu pels camins i espais verds que envolten el municipi.
Col. **Centres educatius de Montmeló**

DIES 19 i 20 COTXE NET, AIRE NET

Campanya de control de fums de vehicles.
Col. **Policia Local**

DIVENDRES 21

CAMINADA CULTURAL - 10 h - Plaça de la Vila
Recorregut guiat pels diferents indrets històrics i d'interès patrimonial del municipi.
Col. **Museu Municipal de Montmeló**
DIA SENSE COTXES - De 7.30 a 17.30 h
Es tancarà al trànsit de vehicles motoritzats en els carrers d'accés a l'escola Pau Casals, Sant Jordi i a l'Institut, per tal de fomentar l'accés a aquests centres de manera sostenible i segura.

DISSABTE 22

TOT SOBRE BICI - 10 h - Plaça Mil-lenari
Passejada en bicicleta, inspecció tècnica de bicicletes, com equipar la teva bici, etc.
Org. **sobrebici.es**

DILLUNS 17

16.00 h - Estació Jove (fins a les 20 h)
SERVEI ASSESSORAMENT LABORAL
Per a joves de 16 a 35 anys. Cal demanar cita prèvia: 93 572 02 99
Org. **Oficina Jove Vallès Oriental**

DIES 21, 22 i 23

22.00 h, dia 21 - 21.00 h, dia 22 - 19 h, dia 23
Sala Polivalent
EL SOMNI D'UNA NIT D'ESTIU
Espectacle teatral a càrrec de Montmeló Cultura i Tradició. Direcció i posada en escena de Joan Sors, a partir del text de William Shakespeare.



Preu; **entrada 7€**

Venda anticipada entrades: a la Torreta, del 3 al 21 de setembre, de 17 a 21h, i th abans de l'inici de cada espectacle a la mateixa sala.
Org. **Associació Montmeló Cultura i Tradició**

DISSABTE 22

Matí i tarda - Pavelló Municipal
TORNEIG 25è ANIVERSARI MCB
Partits de bàsquet de totes les categories del club.
Org. **Montmeló Club Bàsquet**

DILLUNS 24

17.00 h - Casal de la Gent Gran (fins a 21 h)
DONACIÓ DE SANG
Org. **Banc de Sang i Teixits**

DIMARTS 25

20.00 h - Sala de la Concòrdia
SESSIÓ ORDINÀRIA PLE SETEMBRE

DIMECRES 26

09.00 h - Centre de formació i recursos G2M
CURS MANIPULACIÓ D'ALIMENTS
De 9 a 12 h. Preu especial pels usuaris del SLO.
Info. promoec@montmelo.cat

DISSABTE 29

08.00 h - Empresa lform
CURS DE CARRETONS ELEVADORS
De 8 a 15 h. Preu especial pels usuaris del SLO.
Info. promoec@montmelo.cat

Matí i tarda - Pavelló Municipal i Pista Pau Casals
III TORNEIG JOSÉ M. GARCIA OLIVA
Partits de futbol Sala de Prebenjamí a Juvenil
Org. **Associació Esportiva Montmeló**

011.30 h - Biblioteca La Grua (fins a les 13 h)
BIBLIOLAB: CREA, INNOVA, EXPERIMENTA

Taller familiar "La plastilina fa llum" (juguem amb l'electricitat!). Inscripció gratuïta prèvia a la biblioteca, fins al 19 de setembre en horari d'atenció al públic.

Cada infant s'ha d'inscriure obligatòriament amb un adult. Edat recomanda, de 4 a 10 anys.
Org. **Biblioteca Municipal La Grua**

DIES 29 i 30

19.00 h, dia 29 - 12.00 h, dia 30
Sala Polivalent

LES PRINCESES TAMBÉ ES TIREN PETS

Espectacle familiar a càrrec de la Cia. El Replà. Adaptació teatral de Joan Sors del conte amb el mateix títol d'Illan Brenman.



Sinopsi: La Reina del Mirall s'assabenta de que existeix un llibre, amagat al país de les princeses, on hi ha escrits tots els secrets de les princeses més famoses del món. Necessita trobar aquest llibre urgentment i fer saber al món que les princeses no són perfectes i que també tenen defectes.

Preus: **adults 6€, i menors 18 anys 3€.**

Venda entrades: 1h abans de l'inici de cada espectacle a la mateixa sala.
Org. **El Replà Produccions**